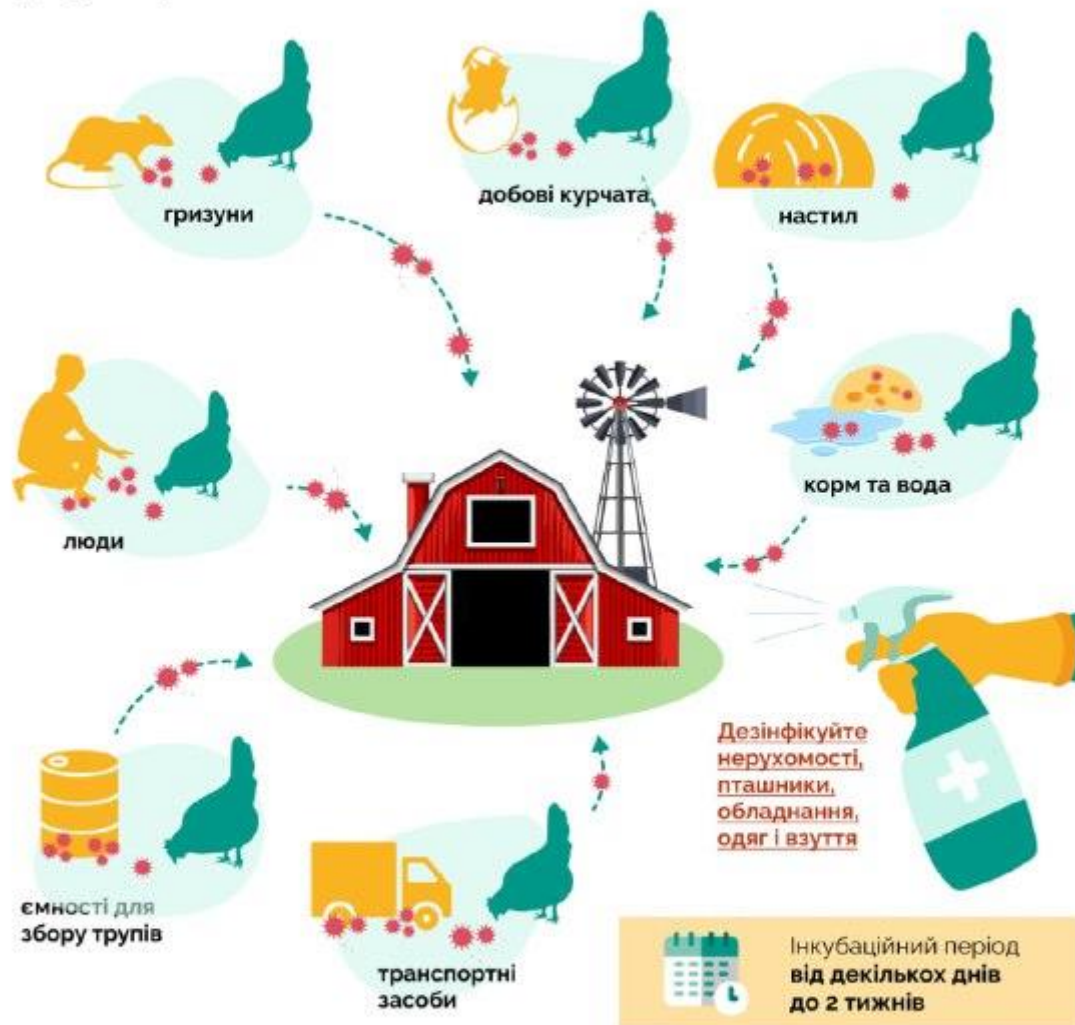


ГРИП ПТИЦІ

на комерційних господарствах

Висококонтагіозна вірусна хвороба, що здатна вразити і свійську, і дику птицю



У разі підозри щодо наявності хвороби у свійської чи дикої птиці, негайно повідомте про це Держпродспоживслужбу



Цей матеріал підготовлено за фінансової підтримки Європейського Союзу. Його зміст є виключною відповідальністю Державної служби України з питань безпеки харчових продуктів та захисту споживачів і не обов'язково відображає погляди Європейського Союзу

ГРИП ПТИЦІ

Висококонтагіозна вірусна хвороба, що здатна вразити і свійську, і дику птицю



Перелітні птахи можуть переносити вірус у респіраторному або кишковому трактах, проте, як правило, не хворіють



Інкубаційний період хвороби від декількох днів до 2 тижнів

КЛІНІЧНИМИ ОЗНАКАМИ МОЖУТЬ БУТИ



фото з сайту cfaph.iastate.edu

Набряк сережок



Ураження респіраторних органів



фото з сайту cabi.org

Набряки в ділянці голови та шиї



фото з сайту cabi.org

Ціаноз гребінця та сережок



фото з сайту cabi.org

Інтенсивна діарея



фото з сайту cabi.org

Набряки скакальних суглобів та петехії на шкірі лап



Цей матеріал підготовлено за фінансової підтримки Європейського Союзу. Його зміст є виключною відповідальністю Державної служби України з питань безпеки харчових продуктів та захисту споживачів і не обов'язково відображає погляди Європейського Союзу

ГРИП ПТИЦІ

ризика виникнення на потужностях із виробництва кормів

Висококонтагіозна вірусна хвороба, що здатна вразити і свійську, і дику птицю



через **прямий контакт** із інфікованою свійською або дику птицею



через **предмети або фоміти** (взуття, одяг, обладнання, які були забруднені джерелом вірусу)



Термічна обробка зерна під час виготовлення кормів **не завжди** вбиває вірус грипу птиці

Температура, що необхідна для знезараження вірусу

- + 56° C - протягом 3 год
- + 60° C - протягом 30 хв
- + 65° C - протягом 2 - 5 хв



На територіях неблагополучних зон щодо грипу птиці зерно для виготовлення кормів рекомендується використовувати через **21 день**



У разі підозри щодо наявності хвороби у свійської чи дикої птиці, негайно повідомте про це Держпродспоживслужбу



Цей матеріал підготовлено за фінансової підтримки Європейського Союзу. Його зміст є виключною відповідальністю Державної служби України з питань безпеки харчових продуктів та захисту споживачів і не обов'язково відображає погляди Європейського Союзу

ГРИП ПТИЦІ

під час перевезення птиці

Висококонтагіозна вірусна хвороба, що здатна вразити і свійську, і дику птицю



Перевозьте тільки здорову птицю, за наявності **ветеринарних документів**



Перевозьте птицю тільки з перевірених **благополучних господарств**

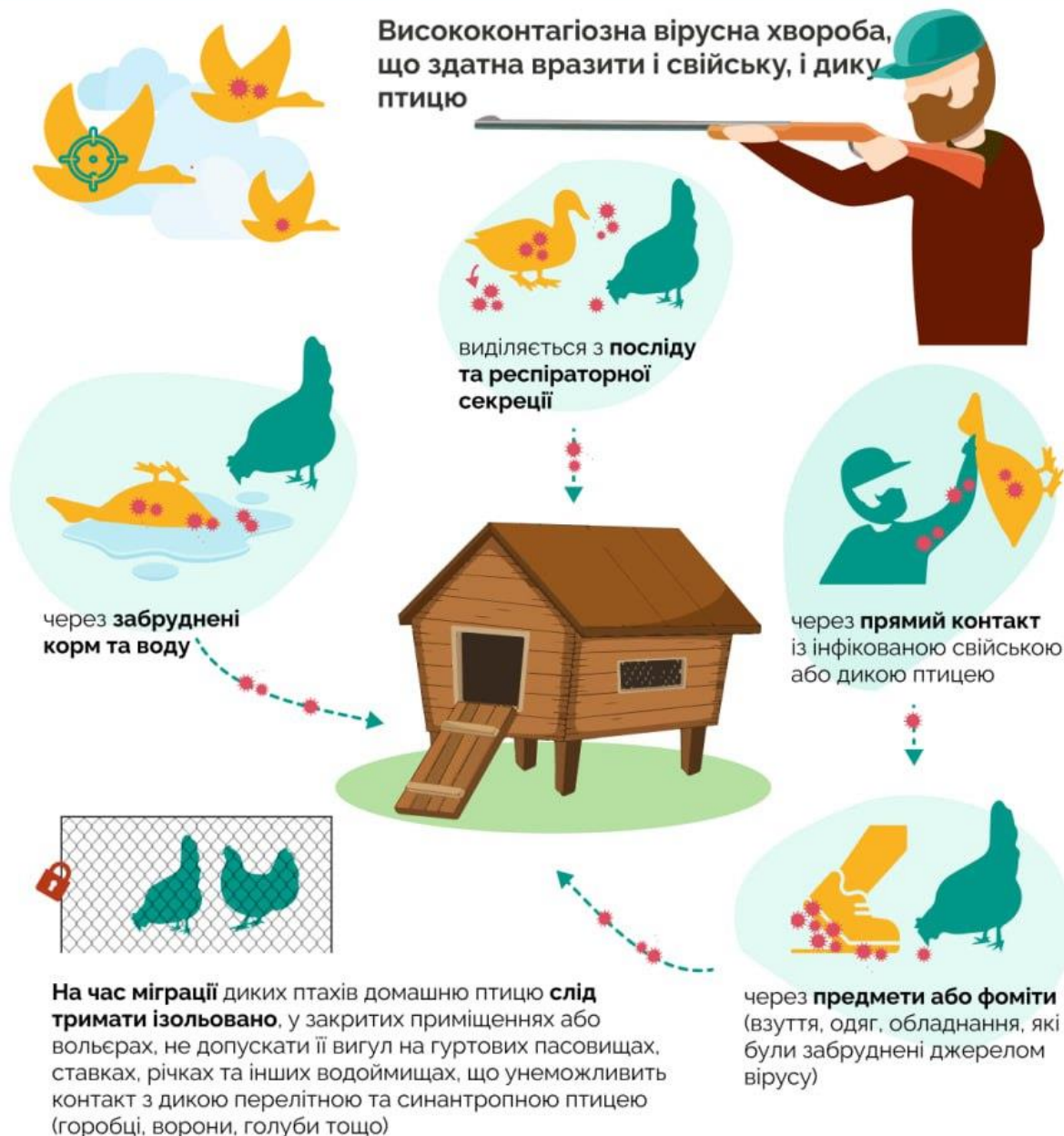


У разі підозри щодо наявності хвороби у свійської чи дикої птиці, негайно повідомте про це Держпродспоживслужбу



ГРИП ПТИЦІ

на подвірних господарствах та мисливських угіддях



У разі підозри щодо наявності хвороби у свійської чи дикої птахів, негайно повідомте про це Держпродспоживслужбу

