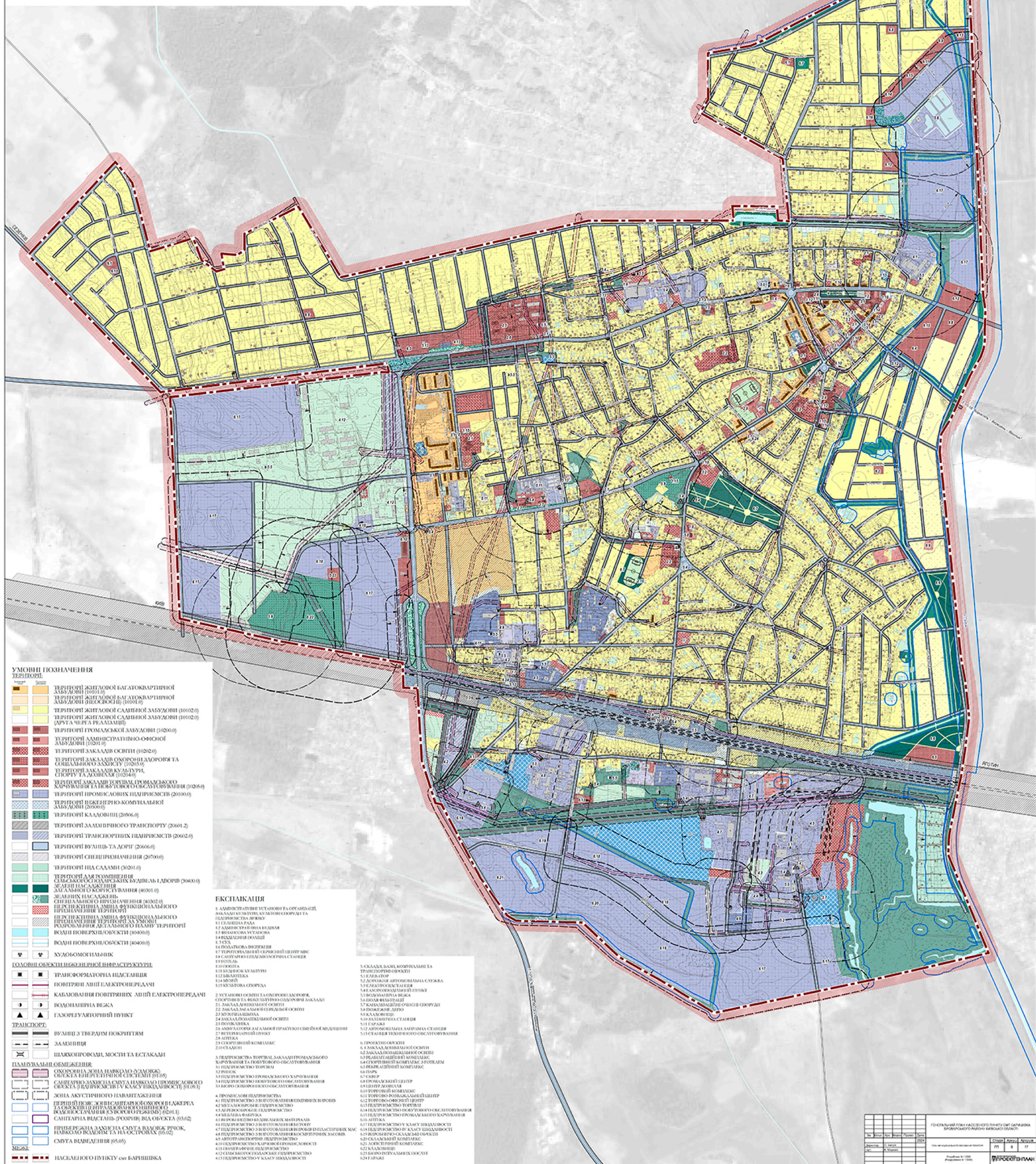
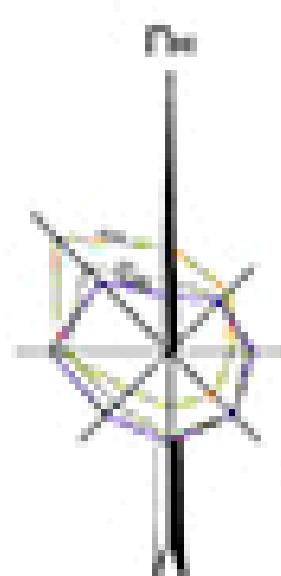




СМТ БАРИШІВКА
БРОВАРСЬКОГО РАЙОНУ КИЇВСЬКОЇ ОБЛАСТІ
ГЕНЕРАЛЬНИЙ ПЛАН
ПЛАН ФУНКЦІОНАЛЬНОГО ЗОНУВАННЯ ТЕРИТОРІЇ



- УМОВНІ ПОЗНАЧЕННЯ ТЕРИТОРІЇ**
- ТЕРИТОРІЇ ЖИТЛОВОЇ БАГАТОКВАРТИРНОЇ ЗАБUDОВИ (10101.0)
 - ТЕРИТОРІЇ ЖИТЛОВОЇ БАГАТОКВАРТИРНОЇ ЗАБUDОВИ (ПІДКВАРТИРНИ) (10101.0)
 - ТЕРИТОРІЇ ЖИТЛОВОЇ САМОВНОЇ ЗАБUDОВИ (10102.0)
 - ТЕРИТОРІЇ ЖИТЛОВОЇ САМОВНОЇ ЗАБUDОВИ (ДРУГА ЧЕРГА РЕАЛІЗАЦІЇ) (10102.0)
 - ТЕРИТОРІЇ ПРОМАЙСЬКОЇ ЗАБUDОВИ (10200.0)
 - ТЕРИТОРІЇ АДМИНІСТРАТИВНО-ОФІСНОЇ ЗАБUDОВИ (10201.0)
 - ТЕРИТОРІЇ ЗАКАЛАВ ОСВІТИ (10202.0)
 - ТЕРИТОРІЇ ЗАКАЛАВ ОСВІТИ ТА ОБЩАВНОГО ЗАХИСТУ (10203.0)
 - ТЕРИТОРІЇ ЗАКАЛАВ КУЛЬТУРИ, СПОРТУ ТА ДОЗВІЛЛЯ (10204.0)
 - ТЕРИТОРІЇ ЗАКАЛАВ ТОВАРИВ ПРОМАЙСЬКОГО ХАРЧОВАНИ ТА ГОСТИННОГО ОБСЛУГОВУВАННЯ (10205.0)
 - ТЕРИТОРІЇ ПРОМИСЛОВИХ ПІДПРИЄМСТВ (20100.0)
 - ТЕРИТОРІЇ ПІДКЕПЕРНО-КОМУНАЛЬНОЇ ЗАБUDОВИ (20200.0)
 - ТЕРИТОРІЇ КАНАЛІЗАЦІЇ (20300.0)
 - ТЕРИТОРІЇ ЗАДАМІРНОГО ТРАНСПОРТУ (20401.2)
 - ТЕРИТОРІЇ ТРАНСПОРТНИХ ПІДПРИЄМСТВ (20602.0)
 - ТЕРИТОРІЇ ВУЛИЦЬ ТА ДОРІГ (20606.0)
 - ТЕРИТОРІЇ СПЕЦІЯЛІЗАЦІЇ (20700.0)
 - ТЕРИТОРІЇ ПІД САЛАНІ (20201.0)
 - ТЕРИТОРІЇ ДЛЯ РОЗМІЩЕННЯ СІЛЬСЬКОГОСПОДАРСЬКИХ БУДІВЕЛЬ-ГДОРІВ (30400.0)
 - ЗЕМЛІ ПІД НАСАДЖЕННЯ СІЛЬСЬКОГОСПОДАРСЬКОГО ПРИЗНАЧЕННЯ (40301.0)
 - ЗЕМЛІ ПІД НАСАДЖЕННЯ ДЛЯ АГРАРНОГО КОРИСТУВАННЯ (40301.0)
 - ЗЕМЛІ ПІД НАСАДЖЕННЯ ФУНКЦІОНАЛЬНОГО ПРИЗНАЧЕННЯ ТЕРИТОРІЇ
 - ПІД НАСАДЖЕННЯ ФУНКЦІОНАЛЬНОГО ПРИЗНАЧЕННЯ ТЕРИТОРІЇ
 - РОЗПОДІЛЕННЯ АГРЕГАЦІЙНОГО ПЛАНУ ТЕРИТОРІЇ
 - ВОДИ ПОВЕРХНІ/ОБ'ЄКТИ (40400.0)
 - ВОДИ ПОВЕРХНІ/ОБ'ЄКТИ (40400.0)
 - ХУДОБОМОНТАЖНИК
- ГОЛОВНІ ОБ'ЄКТИ ІНФРАСТРУКТУРИ**
- ТРАНСФОРМАТОРНА ПІДАСТАНЦІЯ
 - ПОВЕРТНІ ЛІНІЇ ЕЛЕКТРОПЕРЕДАЧІ
 - КАБЕЛОВАННЯ ПОВЕРТНІХ ЛІНІЙ ЕЛЕКТРОПЕРЕДАЧІ
 - ВОДОПІВІДНА ВІСЬКА
 - ГАЗОПІВІДНІ ПУНКТИ
- ТРАНСПОРТ**
- ВУЛИЦІ З ТІВРИМ ПОВЕРТТЯМ
 - ЗАЛЕЖИВІ
 - ШАХОМОНВОДИ, МОСТИ ТА ЕСТАКАДИ
- ПЛАМІЗВАНИЙ ОБМЕЖЕННЯ**
- ОХОРОНИТА ЗОНА НАВКОЛО БУДОВИ
 - САНИТАРНО-ЗАХИСТНА ЗОНА НАВКОЛО ПРОМИСЛОВОГО ОБ'ЄКТА (ПІДПРИЄМСТВА КЛАСУ ПІДАВНОСТІ) (01.00.1)
 - ЗОНА АКУСТИЧНОГО НАВАНТАЖЕННЯ
 - ПЕРИМІТР ЗОНІ САНІТАРНОЇ ОХОРОНИ НАДІВЕРТА ТА ОБ'ЄКТИ ПІД НАСАДЖЕННЯ ФУНКЦІОНАЛЬНОГО ПРИЗНАЧЕННЯ ТЕРИТОРІЇ (02.01)
 - САНИТАРНА ВІДСТАНЬ ФОРМИВІД ОБ'ЄКТА (03.02)
 - ПЕРИМІТР ЗАХИСТУ НАСАДЖЕННЯ КВІТКОВИХ, ПОКОСНО-ВОЛОДИТІВ НА ОСТРОЖКА (05.02)
 - САМІТА ВІДВІДІЛІННЯ (05.05)
 - МІЖКА
 - НАСАДЖЕННЯ ПУНКТИ СМТ БАРИШІВКА

- ЕКСПЛІКАЦІЯ**
- 1 АДМИНІСТРАТИВНІ УСТАНОВИ ТА ОБ'ЄКТИ
 - 2 УСТАНОВИ ОСВІТИ ТА СПОРТУ
 - 3 ПІДПРИЄМСТВА ТОВАРИВ ЗАКАЛАВ ПРОМАЙСЬКОГО ХАРЧОВАНИ ТА ГОСТИННОГО ОБСЛУГОВУВАННЯ
 - 4 ПІДПРИЄМСТВО ТОВАРИВ
 - 5 ПІДПРИЄМСТВО ПРОМАЙСЬКОГО ХАРЧОВАНИ
 - 6 ПІДПРИЄМСТВО ГОСТИННОГО ОБСЛУГОВУВАННЯ
 - 7 ПІДПРИЄМСТВО В КЛАСУ ПІДАВНОСТІ
 - 8 ПІДПРИЄМСТВО В КЛАСУ ПІДАВНОСТІ
 - 9 ПІДПРИЄМСТВО В КЛАСУ ПІДАВНОСТІ
 - 10 ПІДПРИЄМСТВО В КЛАСУ ПІДАВНОСТІ
 - 11 ПІДПРИЄМСТВО В КЛАСУ ПІДАВНОСТІ
 - 12 ПІДПРИЄМСТВО В КЛАСУ ПІДАВНОСТІ
 - 13 ПІДПРИЄМСТВО В КЛАСУ ПІДАВНОСТІ
 - 14 ПІДПРИЄМСТВО В КЛАСУ ПІДАВНОСТІ
 - 15 ПІДПРИЄМСТВО В КЛАСУ ПІДАВНОСТІ
 - 16 ПІДПРИЄМСТВО В КЛАСУ ПІДАВНОСТІ
 - 17 ПІДПРИЄМСТВО В КЛАСУ ПІДАВНОСТІ
 - 18 ПІДПРИЄМСТВО В КЛАСУ ПІДАВНОСТІ
 - 19 ПІДПРИЄМСТВО В КЛАСУ ПІДАВНОСТІ
 - 20 ПІДПРИЄМСТВО В КЛАСУ ПІДАВНОСТІ
 - 21 ПІДПРИЄМСТВО В КЛАСУ ПІДАВНОСТІ
 - 22 ПІДПРИЄМСТВО В КЛАСУ ПІДАВНОСТІ
 - 23 ПІДПРИЄМСТВО В КЛАСУ ПІДАВНОСТІ
 - 24 ПІДПРИЄМСТВО В КЛАСУ ПІДАВНОСТІ
 - 25 ПІДПРИЄМСТВО В КЛАСУ ПІДАВНОСТІ
 - 26 ПІДПРИЄМСТВО В КЛАСУ ПІДАВНОСТІ
 - 27 ПІДПРИЄМСТВО В КЛАСУ ПІДАВНОСТІ
 - 28 ПІДПРИЄМСТВО В КЛАСУ ПІДАВНОСТІ
 - 29 ПІДПРИЄМСТВО В КЛАСУ ПІДАВНОСТІ
 - 30 ПІДПРИЄМСТВО В КЛАСУ ПІДАВНОСТІ
 - 31 ПІДПРИЄМСТВО В КЛАСУ ПІДАВНОСТІ
 - 32 ПІДПРИЄМСТВО В КЛАСУ ПІДАВНОСТІ
 - 33 ПІДПРИЄМСТВО В КЛАСУ ПІДАВНОСТІ
 - 34 ПІДПРИЄМСТВО В КЛАСУ ПІДАВНОСТІ
 - 35 ПІДПРИЄМСТВО В КЛАСУ ПІДАВНОСТІ
 - 36 ПІДПРИЄМСТВО В КЛАСУ ПІДАВНОСТІ
 - 37 ПІДПРИЄМСТВО В КЛАСУ ПІДАВНОСТІ
 - 38 ПІДПРИЄМСТВО В КЛАСУ ПІДАВНОСТІ
 - 39 ПІДПРИЄМСТВО В КЛАСУ ПІДАВНОСТІ
 - 40 ПІДПРИЄМСТВО В КЛАСУ ПІДАВНОСТІ
 - 41 ПІДПРИЄМСТВО В КЛАСУ ПІДАВНОСТІ
 - 42 ПІДПРИЄМСТВО В КЛАСУ ПІДАВНОСТІ
 - 43 ПІДПРИЄМСТВО В КЛАСУ ПІДАВНОСТІ
 - 44 ПІДПРИЄМСТВО В КЛАСУ ПІДАВНОСТІ
 - 45 ПІДПРИЄМСТВО В КЛАСУ ПІДАВНОСТІ
 - 46 ПІДПРИЄМСТВО В КЛАСУ ПІДАВНОСТІ
 - 47 ПІДПРИЄМСТВО В КЛАСУ ПІДАВНОСТІ
 - 48 ПІДПРИЄМСТВО В КЛАСУ ПІДАВНОСТІ
 - 49 ПІДПРИЄМСТВО В КЛАСУ ПІДАВНОСТІ
 - 50 ПІДПРИЄМСТВО В КЛАСУ ПІДАВНОСТІ
 - 51 ПІДПРИЄМСТВО В КЛАСУ ПІДАВНОСТІ
 - 52 ПІДПРИЄМСТВО В КЛАСУ ПІДАВНОСТІ
 - 53 ПІДПРИЄМСТВО В КЛАСУ ПІДАВНОСТІ
 - 54 ПІДПРИЄМСТВО В КЛАСУ ПІДАВНОСТІ
 - 55 ПІДПРИЄМСТВО В КЛАСУ ПІДАВНОСТІ
 - 56 ПІДПРИЄМСТВО В КЛАСУ ПІДАВНОСТІ
 - 57 ПІДПРИЄМСТВО В КЛАСУ ПІДАВНОСТІ
 - 58 ПІДПРИЄМСТВО В КЛАСУ ПІДАВНОСТІ
 - 59 ПІДПРИЄМСТВО В КЛАСУ ПІДАВНОСТІ
 - 60 ПІДПРИЄМСТВО В КЛАСУ ПІДАВНОСТІ
 - 61 ПІДПРИЄМСТВО В КЛАСУ ПІДАВНОСТІ
 - 62 ПІДПРИЄМСТВО В КЛАСУ ПІДАВНОСТІ
 - 63 ПІДПРИЄМСТВО В КЛАСУ ПІДАВНОСТІ
 - 64 ПІДПРИЄМСТВО В КЛАСУ ПІДАВНОСТІ
 - 65 ПІДПРИЄМСТВО В КЛАСУ ПІДАВНОСТІ
 - 66 ПІДПРИЄМСТВО В КЛАСУ ПІДАВНОСТІ
 - 67 ПІДПРИЄМСТВО В КЛАСУ ПІДАВНОСТІ
 - 68 ПІДПРИЄМСТВО В КЛАСУ ПІДАВНОСТІ
 - 69 ПІДПРИЄМСТВО В КЛАСУ ПІДАВНОСТІ
 - 70 ПІДПРИЄМСТВО В КЛАСУ ПІДАВНОСТІ
 - 71 ПІДПРИЄМСТВО В КЛАСУ ПІДАВНОСТІ
 - 72 ПІДПРИЄМСТВО В КЛАСУ ПІДАВНОСТІ
 - 73 ПІДПРИЄМСТВО В КЛАСУ ПІДАВНОСТІ
 - 74 ПІДПРИЄМСТВО В КЛАСУ ПІДАВНОСТІ
 - 75 ПІДПРИЄМСТВО В КЛАСУ ПІДАВНОСТІ
 - 76 ПІДПРИЄМСТВО В КЛАСУ ПІДАВНОСТІ
 - 77 ПІДПРИЄМСТВО В КЛАСУ ПІДАВНОСТІ
 - 78 ПІДПРИЄМСТВО В КЛАСУ ПІДАВНОСТІ
 - 79 ПІДПРИЄМСТВО В КЛАСУ ПІДАВНОСТІ
 - 80 ПІДПРИЄМСТВО В КЛАСУ ПІДАВНОСТІ
 - 81 ПІДПРИЄМСТВО В КЛАСУ ПІДАВНОСТІ
 - 82 ПІДПРИЄМСТВО В КЛАСУ ПІДАВНОСТІ
 - 83 ПІДПРИЄМСТВО В КЛАСУ ПІДАВНОСТІ
 - 84 ПІДПРИЄМСТВО В КЛАСУ ПІДАВНОСТІ
 - 85 ПІДПРИЄМСТВО В КЛАСУ ПІДАВНОСТІ
 - 86 ПІДПРИЄМСТВО В КЛАСУ ПІДАВНОСТІ
 - 87 ПІДПРИЄМСТВО В КЛАСУ ПІДАВНОСТІ
 - 88 ПІДПРИЄМСТВО В КЛАСУ ПІДАВНОСТІ
 - 89 ПІДПРИЄМСТВО В КЛАСУ ПІДАВНОСТІ
 - 90 ПІДПРИЄМСТВО В КЛАСУ ПІДАВНОСТІ
 - 91 ПІДПРИЄМСТВО В КЛАСУ ПІДАВНОСТІ
 - 92 ПІДПРИЄМСТВО В КЛАСУ ПІДАВНОСТІ
 - 93 ПІДПРИЄМСТВО В КЛАСУ ПІДАВНОСТІ
 - 94 ПІДПРИЄМСТВО В КЛАСУ ПІДАВНОСТІ
 - 95 ПІДПРИЄМСТВО В КЛАСУ ПІДАВНОСТІ
 - 96 ПІДПРИЄМСТВО В КЛАСУ ПІДАВНОСТІ
 - 97 ПІДПРИЄМСТВО В КЛАСУ ПІДАВНОСТІ
 - 98 ПІДПРИЄМСТВО В КЛАСУ ПІДАВНОСТІ
 - 99 ПІДПРИЄМСТВО В КЛАСУ ПІДАВНОСТІ
 - 100 ПІДПРИЄМСТВО В КЛАСУ ПІДАВНОСТІ

ГЕНЕРАЛЬНИЙ ПЛАН НАСЕЛЕНОГО ПУНКТУ СМТ БАРИШІВКА БРОВАРСЬКОГО РАЙОНУ КИЇВСЬКОЇ ОБЛАСТІ				
№	Вид	Клас	Категорія	Дата
1	Генеральний план	1	1	2024
2	План функціонального зонування території	1	1	2024
3	План інфраструктури	1	1	2024
4	План озеленення	1	1	2024
5	План водопостачання	1	1	2024
6	План каналізації	1	1	2024
7	План газопостачання	1	1	2024
8	План теплопостачання	1	1	2024
9	План транспортної інфраструктури	1	1	2024
10	План озеленення	1	1	2024
11	План водопостачання	1	1	2024
12	План каналізації	1	1	2024
13	План газопостачання	1	1	2024
14	План теплопостачання	1	1	2024
15	План транспортної інфраструктури	1	1	2024
16	План озеленення	1	1	2024
17	План водопостачання	1	1	2024
18	План каналізації	1	1	2024
19	План газопостачання	1	1	2024
20	План теплопостачання	1	1	2024
21	План транспортної інфраструктури	1	1	2024
22	План озеленення	1	1	2024
23	План водопостачання	1	1	2024
24	План каналізації	1	1	2024
25	План газопостачання	1	1	2024
26	План теплопостачання	1	1	2024
27	План транспортної інфраструктури	1	1	2024
28	План озеленення	1	1	2024
29	План водопостачання	1	1	2024
30	План каналізації	1	1	2024
31	План газопостачання	1	1	2024
32	План теплопостачання	1	1	2024
33	План транспортної інфраструктури	1	1	2024
34	План озеленення	1	1	2024
35	План водопостачання	1	1	2024
36	План каналізації	1	1	2024
37	План газопостачання	1	1	2024
38	План теплопостачання	1	1	2024
39	План транспортної інфраструктури	1	1	2024
40	План озеленення	1	1	2024
41	План водопостачання	1	1	2024
42	План каналізації	1	1	2024
43	План газопостачання	1	1	2024
44	План теплопостачання	1	1	2024
45	План транспортної інфраструктури	1	1	2024
46	План озеленення	1	1	2024
47	План водопостачання	1	1	2024
48	План каналізації	1	1	2024
49	План газопостачання	1	1	2024
50	План теплопостачання	1	1	2024
51	План транспортної інфраструктури	1	1	2024
52	План озеленення	1	1	2024
53	План водопостачання	1	1	2024
54	План каналізації	1	1	2024
55	План газопостачання	1	1	2024
56	План теплопостачання	1	1	2024
57	План транспортної інфраструктури	1	1	2024
58	План озеленення	1	1	2024
59	План водопостачання	1	1	2024
60	План каналізації	1	1	2024
61	План газопостачання	1	1	2024
62	План теплопостачання	1	1	2024
63	План транспортної інфраструктури	1	1	2024
64	План озеленення	1	1	2024
65	План водопостачання	1	1	2024
66	План каналізації	1	1	2024
67	План газопостачання	1	1	2024
68	План теплопостачання	1	1	2024
69	План транспортної інфраструктури	1	1	2024
70	План озеленення	1	1	2024
71	План водопостачання	1	1	2024
72	План каналізації	1	1	2024
73	План газопостачання	1	1	2024
74	План теплопостачання	1	1	2024
75	План транспортної інфраструктури	1	1	2024
76	План озеленення	1	1	2024
77	План водопостачання	1	1	2024
78	План каналізації	1	1	2024
79	План газопостачання	1	1	2024
80	План теплопостачання	1	1	2024
81	План транспортної інфраструктури	1	1	2024
82	План озеленення	1	1	2024
83	План водопостачання	1	1	2024
84	План каналізації	1	1	2024
85	План газопостачання	1	1	2024
86	План теплопостачання	1	1	2024
87	План транспортної інфраструктури	1	1	2024
88	План озеленення	1	1	2024
89	План водопостачання	1	1	2024
90	План каналізації	1	1	2024
91	План газопостачання	1	1	2024
92	План теплопостачання	1	1	2024
93	План транспортної інфраструктури	1	1	2024
94	План озеленення	1	1	2024
95	План водопостачання	1	1	2024
96	План каналізації	1	1	2024
97	План газопостачання	1	1	2024
98	План теплопостачання	1	1	2024
99	План транспортної інфраструктури	1	1	2024
100	План озеленення	1	1	2024