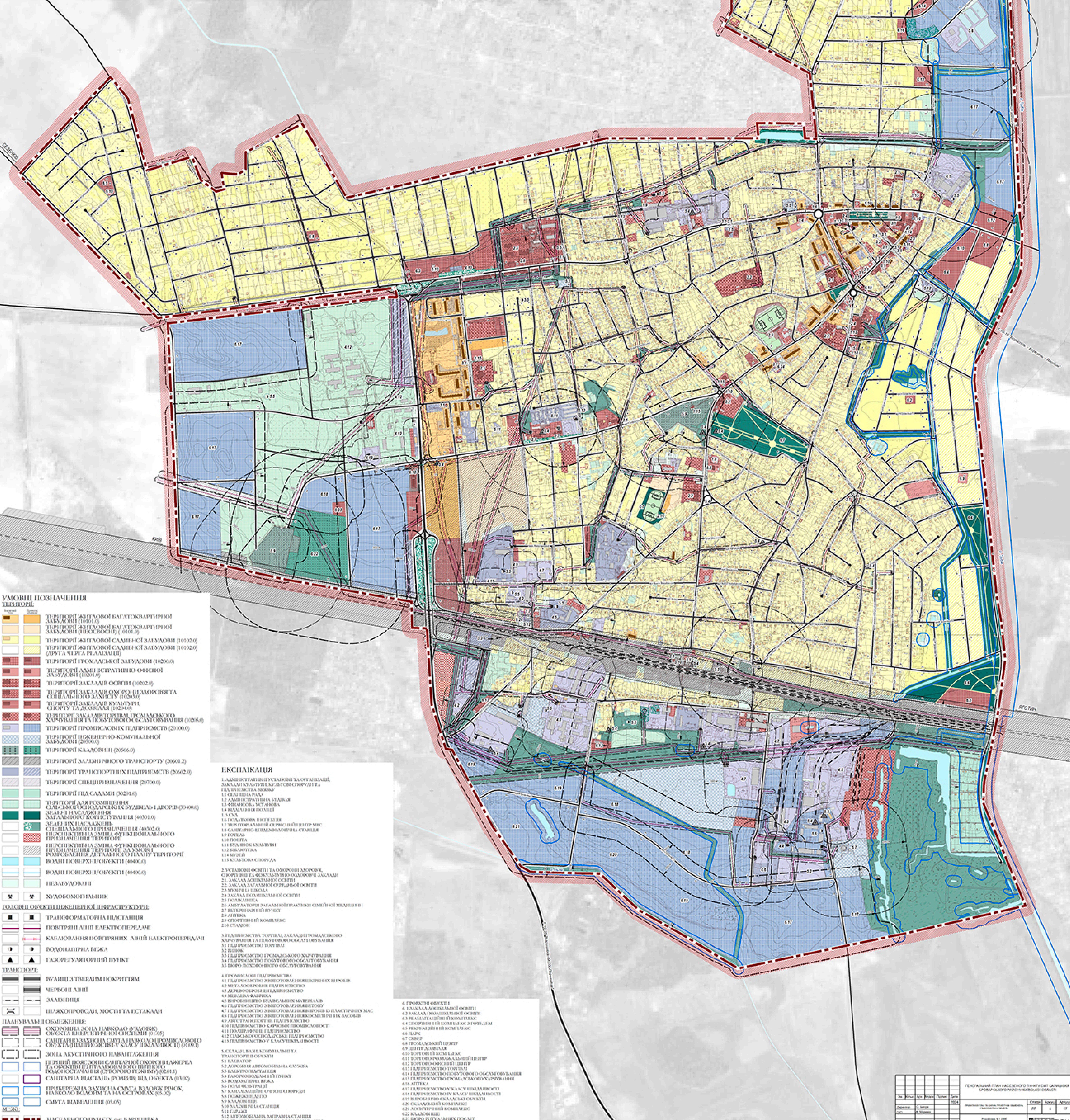
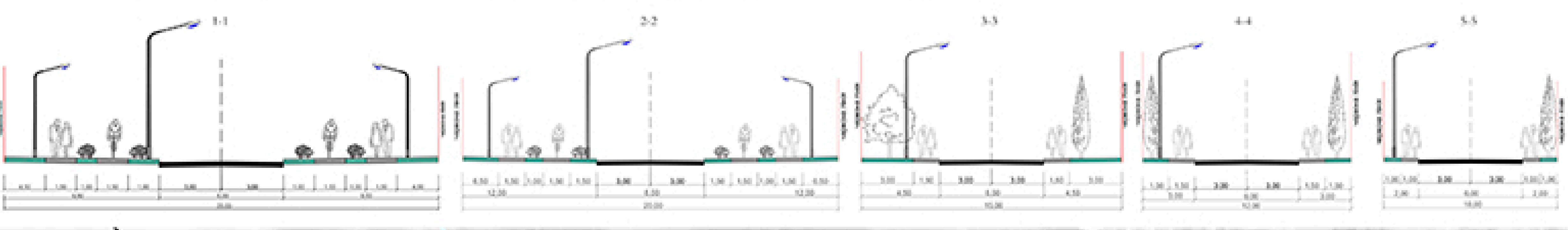
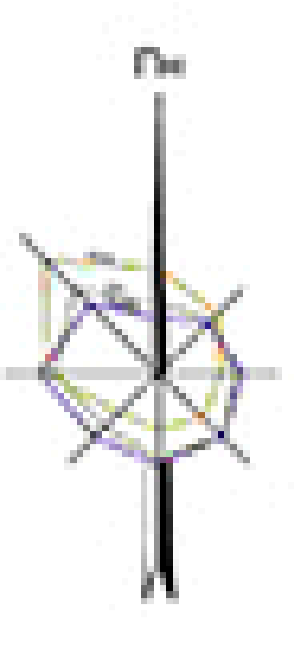




# СМТ БАРИШІВКА БРОВАРСЬКОГО РАЙОНУ КИЇВСЬКОЇ ОБЛАСТІ ГЕНЕРАЛЬНИЙ ПЛАН ПРОЕКТНИЙ ПЛАН ТА СХЕМА ПРОЕКТНИХ ОБМЕЖЕНЬ У ВИКОРИСТАННІ ЗЕМЕЛЬ



- УМОВНІ ПОЗНАЧЕННЯ**
- ТЕРИТОРИ**
- 1. ТЕРИТОРИЯ ЖИТЛОВОЇ БАГАТОКВАРТИРНОЇ ЗАБУДОВИ (10101.0)
  - 2. ТЕРИТОРИЯ ЖИТЛОВОЇ БАГАТОКВАРТИРНОЇ ЗАБУДОВИ (ШКОЛЬСЬКОЇ) (10101.0)
  - 3. ТЕРИТОРИЯ ЖИТЛОВОЇ САДИВНОЇ ЗАБУДОВИ (10102.0)
  - 4. ТЕРИТОРИЯ ЖИТЛОВОЇ САДИВНОЇ ЗАБУДОВИ (ДРУГА ЧЕРГА РЕАЛІЗАЦІЇ) (10102.0)
  - 5. ТЕРИТОРИЯ ПРОМІСЛОВОЇ ЗАБУДОВИ (10200.0)
  - 6. ТЕРИТОРИЯ АДМІНІСТРАТИВНО-ОФІСНОЇ ЗАБУДОВИ (10201.0)
  - 7. ТЕРИТОРИЯ ЗАКАЛАВ ОСВІТИ (10202.0)
  - 8. ТЕРИТОРИЯ ЗАКАЛАВ ОСВІТИ ТА ДОРОЖЬ ТА СОЦІАЛЬНОГО ЗАХИСТУ (10203.0)
  - 9. ТЕРИТОРИЯ ЗАКАЛАВ КУЛЬТУРИ, СПОРТУ ТА ДОЗВІЛЛЯ (10204.0)
  - 10. ТЕРИТОРИЯ ЗАКАЛАВ КУЛЬТУРИ, СПОРТУ ТА ДОЗВІЛЛЯ (ПРОМІСЛОВОЇ ХАРЧОВОЇ ТА ПІВГОЛОВНОГО ОБСЛУГОВУВАННЯ) (10205.0)
  - 11. ТЕРИТОРИЯ ПРОМІСЛОВАНИХ ПІДПРИЄМСТВ (20100.0)
  - 12. ТЕРИТОРИЯ НЕКЕНЕРНО-КОМУНАЛЬНОЇ ЗАБУДОВИ (20500.0)
  - 13. ТЕРИТОРИЯ КААДОВИНИ (20500.0)
  - 14. ТЕРИТОРИЯ ЗАЛЕЖНОГО ТРАНСПОРТУ (20601.2)
  - 15. ТЕРИТОРИЯ ТРАНСПОРТНИХ ПІДПРИЄМСТВ (20602.0)
  - 16. ТЕРИТОРИЯ СПЕЦІЯЛІЗАЦІЇ (20700.0)
  - 17. ТЕРИТОРИЯ ПІДСАДАННЯ (30201.0)
  - 18. ТЕРИТОРИЯ ДЛЯ РОЗВИТКУ ІНЖЕНЕРНО-ТЕХНІЧНОЇ СЛУЖБИ ТА ДОДАТКОВИХ БУДІВЕЛЬ-ЛАБОРІЙ (30300.0)
  - 19. ТЕРИТОРИЯ ЗАЛІСНОГО КОРИСТУВАННЯ (40301.0)
  - 20. ЗЕМЛІНІ НАСАДЖЕННЯ СПЕЦІАЛЬНОГО ПЕРИМЕТРАЖУ (40302.0)
  - 21. ЗЕМЛІНІ НАСАДЖЕННЯ ЗАЛІСНОГО КОРИСТУВАННЯ (40303.0)
  - 22. ПІКНИКОВА АМІНІА ФУНКЦІОНАЛЬНОГО ПРИЗНАЧЕННЯ ТЕРИТОРИЇ
  - 23. ПІКНИКОВА АМІНІА ФУНКЦІОНАЛЬНОГО ПРИЗНАЧЕННЯ АДАПТИВНОГО ПЛАНИ ТЕРИТОРИЇ
  - 24. ВОДИ ПОВЕРХНІ/ОБ'ЄКТИ (40400.0)
  - 25. ВОДИ ПОВЕРХНІ/ОБ'ЄКТИ (40400.0)
  - 26. НЕЗАБУДОВАНИ
  - 27. ХУДОБОГОРІВНИК
- ГОЛОВНІ ОБ'ЄКТИ ІНЖЕНЕРНОЇ ІНФРАСТРУКТУРИ**
- 1. ТРАНСФОРМАТОРНА ПІДСТАЦІЯ
  - 2. ПОВІТРЯНІ ЛІНІЇ ЕЛЕКТРОПЕРЕДАЧІ
  - 3. КАБЕЛОВАННЯ ПОВІТРЯНИХ ЛІНІЙ ЕЛЕКТРОПЕРЕДАЧІ
  - 4. ВОДОПІПРІВІСЬКА
  - 5. ГАЗОРІГУЛЯТОРНИЙ ПУНКТ
- ТРАНСПОРТ**
- 6. БУВАННЯ З ТИПАМИ ПОКРИТТЯ
  - 7. ЧЕРВОНІ ЛІНІЇ
  - 8. ЗАЛІЗНИЦЯ
  - 9. ПІАХОПРОВОДИ, МОСТИ ТА ВІСТАКАНИ
- ПЛАВУВАЛЬНІ ОБМЕЖЕННЯ**
- 10. ОХОРОНИТВА ЗОНА НАВКОЛО БУДІВЕЛІ ТА ОБ'ЄКТИ ТЕРИТОРИЇ ЗАЛІСНОГО КОРИСТУВАННЯ (501.1)
  - 11. САНИТАРНО-ЗАХИСТНА СМУТА НАВКОЛО ПРОМІСЛОВОГО ОБ'ЄКТА ПІДПРИЄМСТВА КЛАСУ ПІДАВНОСІ (510.1)
  - 12. ЗОНА АКУСТИЧНОГО НАВАНТАЖЕННЯ
  - 13. ПЕРИМЕТР ЗАХИСТНОЇ САНИТАРНОЇ ОХОРОНИ АЖИРІА ТА ОБ'ЄКТИ ТЕРИТОРИЇ ЗАЛІСНОГО КОРИСТУВАННЯ (520.1)
  - 14. САНИТАРНА ВІДАСТАНЬ-ФОРМИВІД ОБ'ЄКТА (530.2)
  - 15. ПЕРИМЕТР ЗАХИСТНОЇ САНИТАРНОЇ ОХОРОНИ РИВОК, НАВКОЛО ВОДОЙМ ТА НА ОСТРОВАХ (55.02)
  - 16. СМУТА ВІДАВІДАННЯ (55.05)
- МЕЖА**
- 17. НАСЕЛЕННОГО ПУНКТУ СМТ БАРИШІВКА

- ЕКСПЛІКАЦІЯ**
1. АДМІНІСТРАТИВНО-УСТАТОВИ ТА ОБ'ЄКТИ, ЗАКАЛАВ КУЛЬТУРИ, СПОРТУ ТА ДОЗВІЛЛЯ ТА ПІВГОЛОВНОГО ОБСЛУГОВУВАННЯ
  2. АДМІНІСТРАТИВНО-УСТАТОВИ
  3. КУЛЬТУРА
  4. АДМІНІСТРАТИВНО-УСТАТОВИ
  5. КУЛЬТУРА
  6. АДМІНІСТРАТИВНО-УСТАТОВИ
  7. КУЛЬТУРА
  8. АДМІНІСТРАТИВНО-УСТАТОВИ
  9. КУЛЬТУРА
  10. АДМІНІСТРАТИВНО-УСТАТОВИ
  11. КУЛЬТУРА
  12. АДМІНІСТРАТИВНО-УСТАТОВИ
  13. КУЛЬТУРА
  14. АДМІНІСТРАТИВНО-УСТАТОВИ
  15. КУЛЬТУРА
  16. АДМІНІСТРАТИВНО-УСТАТОВИ
  17. КУЛЬТУРА
  18. АДМІНІСТРАТИВНО-УСТАТОВИ
  19. КУЛЬТУРА
  20. АДМІНІСТРАТИВНО-УСТАТОВИ
  21. КУЛЬТУРА
  22. АДМІНІСТРАТИВНО-УСТАТОВИ
  23. КУЛЬТУРА
  24. АДМІНІСТРАТИВНО-УСТАТОВИ
  25. КУЛЬТУРА
  26. АДМІНІСТРАТИВНО-УСТАТОВИ
  27. КУЛЬТУРА
  28. АДМІНІСТРАТИВНО-УСТАТОВИ
  29. КУЛЬТУРА
  30. АДМІНІСТРАТИВНО-УСТАТОВИ
  31. КУЛЬТУРА
  32. АДМІНІСТРАТИВНО-УСТАТОВИ
  33. КУЛЬТУРА
  34. АДМІНІСТРАТИВНО-УСТАТОВИ
  35. КУЛЬТУРА
  36. АДМІНІСТРАТИВНО-УСТАТОВИ
  37. КУЛЬТУРА
  38. АДМІНІСТРАТИВНО-УСТАТОВИ
  39. КУЛЬТУРА
  40. АДМІНІСТРАТИВНО-УСТАТОВИ
  41. КУЛЬТУРА
  42. АДМІНІСТРАТИВНО-УСТАТОВИ
  43. КУЛЬТУРА
  44. АДМІНІСТРАТИВНО-УСТАТОВИ
  45. КУЛЬТУРА
  46. АДМІНІСТРАТИВНО-УСТАТОВИ
  47. КУЛЬТУРА
  48. АДМІНІСТРАТИВНО-УСТАТОВИ
  49. КУЛЬТУРА
  50. АДМІНІСТРАТИВНО-УСТАТОВИ
  51. КУЛЬТУРА
  52. АДМІНІСТРАТИВНО-УСТАТОВИ
  53. КУЛЬТУРА
  54. АДМІНІСТРАТИВНО-УСТАТОВИ
  55. КУЛЬТУРА
  56. АДМІНІСТРАТИВНО-УСТАТОВИ
  57. КУЛЬТУРА
  58. АДМІНІСТРАТИВНО-УСТАТОВИ
  59. КУЛЬТУРА
  60. АДМІНІСТРАТИВНО-УСТАТОВИ
  61. КУЛЬТУРА
  62. АДМІНІСТРАТИВНО-УСТАТОВИ
  63. КУЛЬТУРА
  64. АДМІНІСТРАТИВНО-УСТАТОВИ
  65. КУЛЬТУРА
  66. АДМІНІСТРАТИВНО-УСТАТОВИ
  67. КУЛЬТУРА
  68. АДМІНІСТРАТИВНО-УСТАТОВИ
  69. КУЛЬТУРА
  70. АДМІНІСТРАТИВНО-УСТАТОВИ
  71. КУЛЬТУРА
  72. АДМІНІСТРАТИВНО-УСТАТОВИ
  73. КУЛЬТУРА
  74. АДМІНІСТРАТИВНО-УСТАТОВИ
  75. КУЛЬТУРА
  76. АДМІНІСТРАТИВНО-УСТАТОВИ
  77. КУЛЬТУРА
  78. АДМІНІСТРАТИВНО-УСТАТОВИ
  79. КУЛЬТУРА
  80. АДМІНІСТРАТИВНО-УСТАТОВИ
  81. КУЛЬТУРА
  82. АДМІНІСТРАТИВНО-УСТАТОВИ
  83. КУЛЬТУРА
  84. АДМІНІСТРАТИВНО-УСТАТОВИ
  85. КУЛЬТУРА
  86. АДМІНІСТРАТИВНО-УСТАТОВИ
  87. КУЛЬТУРА
  88. АДМІНІСТРАТИВНО-УСТАТОВИ
  89. КУЛЬТУРА
  90. АДМІНІСТРАТИВНО-УСТАТОВИ
  91. КУЛЬТУРА
  92. АДМІНІСТРАТИВНО-УСТАТОВИ
  93. КУЛЬТУРА
  94. АДМІНІСТРАТИВНО-УСТАТОВИ
  95. КУЛЬТУРА
  96. АДМІНІСТРАТИВНО-УСТАТОВИ
  97. КУЛЬТУРА
  98. АДМІНІСТРАТИВНО-УСТАТОВИ
  99. КУЛЬТУРА
  100. АДМІНІСТРАТИВНО-УСТАТОВИ