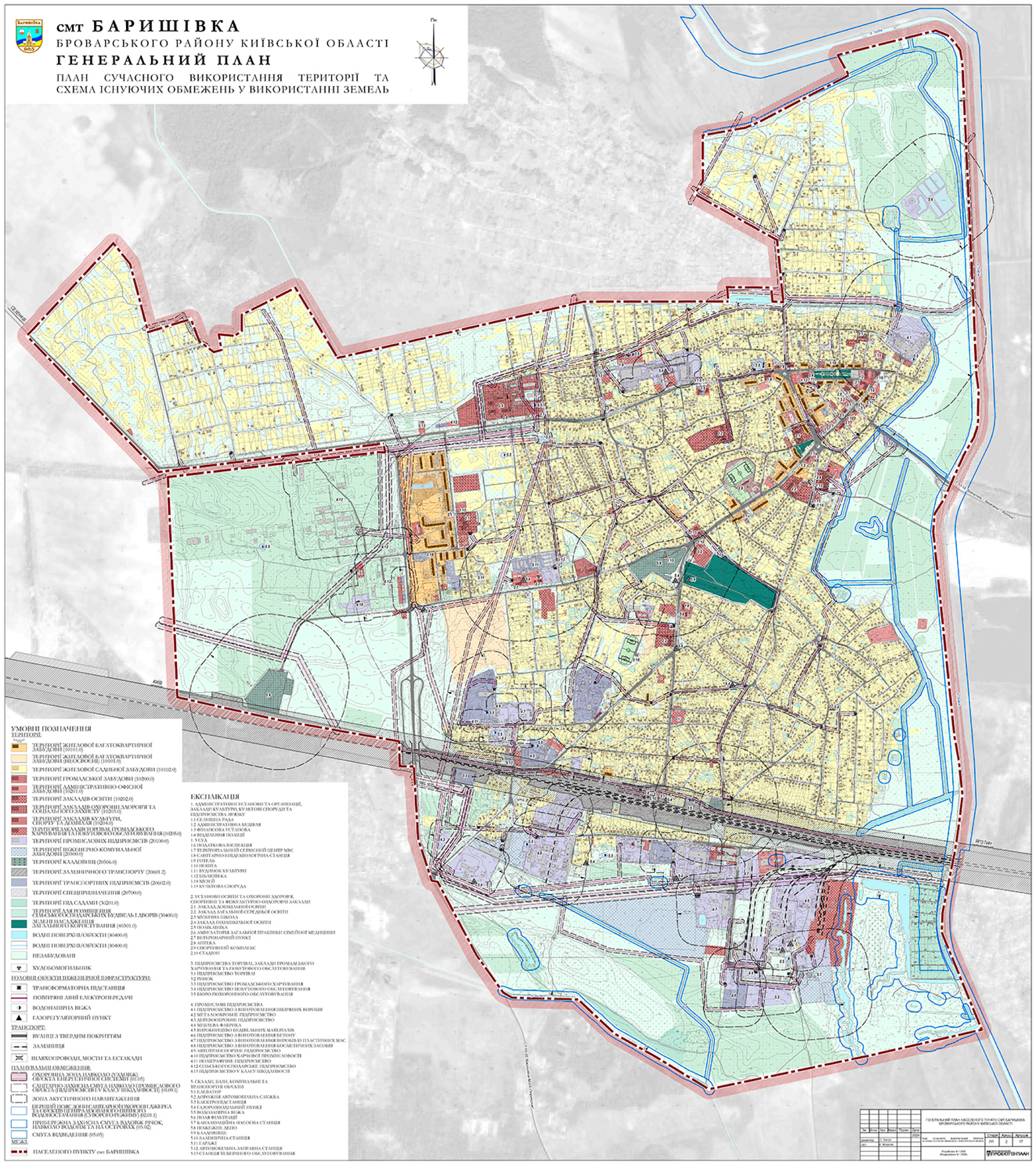
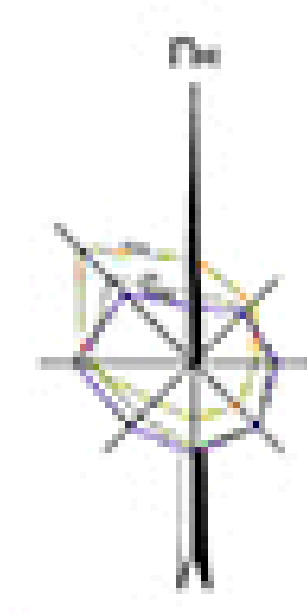




сміт БАРИШІВКА
БРОВАРСЬКОГО РАЙОНУ КИЇВСЬКОЇ ОБЛАСТІ
ГЕНЕРАЛЬНИЙ ПЛАН
 ПЛАН СУЧАСНОГО ВИКОРИСТАННЯ ТЕРИТОРІЇ ТА
 СХЕМА ІСНУЮЧИХ ОБМЕЖЕНЬ У ВИКОРИСТАННІ ЗЕМЕЛЬ



- УМОВНІ ПОЗНАЧЕННЯ ТЕРИТОРІЙ**
- ТЕРИТОРІЯ ЖИТЛОВОЇ БАЛТОКВАРТИРНОЇ ЗАБУДОВИ (10101.0)
 - ТЕРИТОРІЯ ЖИТЛОВОЇ БАЛТОКВАРТИРНОЇ ЗАБУДОВИ (ШЕКОБЛОКІ) (10101.0)
 - ТЕРИТОРІЯ ЖИТЛОВОЇ САДІВНОЇ ЗАБУДОВИ (10102.0)
 - ТЕРИТОРІЯ ПРОМАЙСЬКОЇ ЗАБУДОВИ (10200.0)
 - ТЕРИТОРІЯ АДМІНІСТРАТИВНО-ОФІСНОЇ ЗАБУДОВИ (10201.0)
 - ТЕРИТОРІЯ ЗАКАЛАВ-ОСВІТИ (10202.0)
 - ТЕРИТОРІЯ ЗАКАЛАВ-ОХОРОНИ ЗАРОБОК ТА СОЦІАЛЬНОГО ЗАХИСТУ (10203.0)
 - ТЕРИТОРІЯ ЗАКАЛАВ КУЛЬТУРИ, СПОРТУ ТА ДОЗНАЧАННЯ (10204.0)
 - ТЕРИТОРІЯ ЗАКАЛАВ-ТОРГІВЛИ, ГОСТИННО-РЕСТОРАНАЦІЙНОГО ХАРЧОВАННЯ ТА КАРТОВИХ ІГРОВИХ ОБСЛУГОВУВАННЯ (10205.0)
 - ТЕРИТОРІЯ ПРОМИСЛОВИХ ПІДПРИЄМСТВ (20100.0)
 - ТЕРИТОРІЯ ТЕХНІЧНО-КОМУНАЛЬНОЇ ЗАБУДОВИ (20200.0)
 - ТЕРИТОРІЯ КАДАОВИЩ (20206.0)
 - ТЕРИТОРІЯ ЗАЛЕЖНОГО ТРАНСПОРТУ (20601.2)
 - ТЕРИТОРІЯ ТРАНСПОРТНИХ ПІДПРИЄМСТВ (20602.0)
 - ТЕРИТОРІЯ СПЕЦІАЛІЗАЦІЙНИХ (20700.0)
 - ТЕРИТОРІЯ ПІДСАДНИ (30201.0)
 - ТЕРИТОРІЯ ДЛЯ РОСЛИННИЦТВА, СІЛЬСЬКОГОСПОДАРСЬКИХ БУДІВЕЛЬ І ДВОРІВ (30400.0)
 - ЗОНА ПІД ЗАХИСТОМ ЗАПОВІДНО-КУЛЬТУРНОГО НАВАНТАЖЕННЯ (40101.0)
 - ВОДИ ПОВЕРХНІ П/ОБ'ЄКТИ (40400.0)
 - ВОДИ ПОВЕРХНІ П/ОБ'ЄКТИ (40400.0)
 - НЕЗАБУДОВАНІ
 - КУДОМОГІЛНИК
- ГОЛОВНІ ОБ'ЄКТИ ІНЖЕНЕРНОЇ ІНФРАСТРУКТУРИ**
- ТРАНСФОРМАТОРНА ПІДСТАНЦІЯ
 - ПОВЕРХНІ ЛІНІЇ ЕЛЕКТРОПЕРЕДАЧІ
 - ВОДОПІВНІСНА ВЕЖА
 - ГАЗОРЕГУЛЯТОРНИЙ ПУНКТ
- ТРАНСПОРТ**
- ВУЛИЦІ З ТВЕРДИМ ПОКРИТТЯМ
 - ЗАХИПНИЦЯ
 - ПІД'ЇЗДОВІ ПЛОЩАДИ, МОСТИ ТА ЕСТАКАДИ
 - ПІД'ЇЗДАВАНІ ОБМЕЖЕННЯ
- ОХОРОНИ ТА НАВАНТАЖЕННЯ**
- ОХОРОНИТНА ЗОНА НАВАНТАЖЕННЯ ОБ'ЄКТА ПІДПРИЄМСТВА ІНЖЕНЕРНОЇ ІНФРАСТРУКТУРИ (01001.0)
 - САНИТАРНО-ЗАХИЩНА СМУГА НАВКОЛО ПРОМИСЛОВОГО ОБ'ЄКТА ІНЖЕНЕРНОЇ ІНФРАСТРУКТУРИ (01001.0)
 - ЗОНА АКУСТИЧНОГО НАВАНТАЖЕННЯ
 - ПЕРИМІТРИ ОХОРОНИ ТА НАВАНТАЖЕННЯ ОБ'ЄКТА ПІДПРИЄМСТВА ІНЖЕНЕРНОЇ ІНФРАСТРУКТУРИ (02001.0)
 - ПЕРИМІТРИ ЗАХИЩНОЇ СМУГИ ВОДОЗБІРНИК, НАВКОЛО ВОДОЇМІ ТА НА ОСТРОВАХ (05.02)
 - СМУГА ВОДАВЕДІННЯ (05.05)
 - МЕЖА
 - НАСЕЛЕНОГО ПУНКТУ смт БАРИШІВКА

- ЕКСПЛІКАЦІЯ**
1. АДМІНІСТРАТИВНІ УСТАНОВИ ТА ОРГАНІЗАЦІЇ, ЗАКАЛАВ КУЛЬТУРИ, СПОРТУ ТА ДОЗНАЧАННЯ ТА ПІДПРИЄМСТВА ЗВЕЖАННЯ
 - 1.1 СЕЛІЩНА РАДА
 - 1.2 АДМІНІСТРАТИВНА БУДІВЕЛЬ
 - 1.3 ФІЛІАЛІСЬКА УСТАНОВА
 - 1.4 РЕДАКЦІЙНА ПОДАТІ
 - 1.5 СКА
 - 1.6 ПОЛІАТЕХНІЧНА ШКОЛА
 - 1.7 ТЕРИТОРІЯ ПІД ЦЕНТРОМ ПІДПРИЄМСТВА
 - 1.8 САНИТАРНО-ЗАХИЩНА СМУГА
 - 1.9 ГОТЕЛЬ
 - 1.10 ІГОРНА
 - 1.11 БУДІВЕЛЬ КУЛЬТУРИ
 - 1.12 МЕМОРИАЛ
 - 1.13 МУЗЕЙ
 - 1.14 КУЛЬТУРНА СПОРУДА
 2. УСТАНОВИ ОСВІТИ ТА ОХОРОНИ ЗАРОБОК, СПОРТИВНОЇ ТА ФЕХУЛАТУРНО-ОХОРОНИ ЗАКАЛАВ
 - 2.1 ЗАКАЛАВ СЕРЕДНЬОЇ ОСВІТИ
 - 2.2 ЗАКАЛАВ СЕРЕДНЬОЇ ОСВІТИ
 - 2.3 МУЗІКАЛЬНА ШКОЛА
 - 2.4 ЗАКАЛАВ ПОДАШКОЛЬНОЇ ОСВІТИ
 - 2.5 ПІДАКАЛАВ
 - 2.6 АМУКАТОРІЯ ЗАГАЛЬНОЇ ПРАКТИКИ СІМЕЛЬНО-МЕДИЦИНСЬКОЇ
 - 2.7 ВІСЬОТІВНИЙ ПУНКТ
 - 2.8 АТЕЛЕА
 - 2.9 СПОРТИВНИЙ КОМПЛЕКС
 - 2.10 СТАДИОН
 3. ПІДПРИЄМСТВА ТОРГІВЛИ, ЗАКАЛАВ ПРОМАЙСЬКОГО ХАРЧОВАННЯ ТА ГОСТИННО-РЕСТОРАНАЦІЙНОГО ОБСЛУГОВУВАННЯ
 - 3.1 ПІДПРИЄМСТВО ТОРГІВЛИ
 - 3.2 РИНОК
 - 3.3 ПІДПРИЄМСТВО ПРОМАЙСЬКОГО ХАРЧОВАННЯ
 - 3.4 ПІДПРИЄМСТВО ГОСТИННО-РЕСТОРАНАЦІЙНОГО ОБСЛУГОВУВАННЯ
 - 3.5 БІЗНЕС-ОХОРОНИСЬКОГО ОБСЛУГОВУВАННЯ
 4. ПРОМИСЛОВІ ПІДПРИЄМСТВА
 - 4.1 ПІДПРИЄМСТВО З ВИГОТОВЛЕННЯ ШКІРНИХ ВИРОБІВ
 - 4.2 МІТЛАКОРІСНИЙ ПІДПРИЄМСТВО
 - 4.3 АРТЕФАКТОРНИЙ ПІДПРИЄМСТВО
 - 4.4 МЕДИКАЛЬНА ФАБРИКА
 - 4.5 ВИРОБНИЧО-БУДІВЕЛЬНИЙ МАТЕРІАЛ
 - 4.6 ПІДПРИЄМСТВО З ВИГОТОВЛЕННЯ БЕТОНУ
 - 4.7 ПІДПРИЄМСТВО З ВИГОТОВЛЕННЯ ВИРОБІВ ІЗ ПЛАСТИКОВИХ МАТЕРІАЛІВ
 - 4.8 ПІДПРИЄМСТВО З ВИГОТОВЛЕННЯ КОСМЕТИЧНИХ ЗАСОБІВ
 - 4.9 АВТОТРАНСПОРТНИЙ ПІДПРИЄМСТВО
 - 4.10 ПІДПРИЄМСТВО ХАРЧОВОЇ ПРОМИСЛОВОСТІ
 - 4.11 ПІДАКАЛАВНИЙ ПІДПРИЄМСТВО
 - 4.12 СІЛЬСЬКОГОСПОДАРСЬКИЙ ПІДПРИЄМСТВО
 - 4.13 ПІДАКАЛАВНИЙ ПІДПРИЄМСТВО
 5. СКАЛАВІ НАВАНТАЖЕННЯ ТА ТРАНСПОРТНІ ОБ'ЄКТИ
 - 5.1 ЕЛЕВАТОР
 - 5.2 ДОРОЖНІ АВТОМОБІЛЬНА СЛУЖБА
 - 5.3 РАДІОТЕХНІЧНА АНТЕНА
 - 5.4 ГАЗОСИЛАВНИЙ ПУНКТ
 - 5.5 ВОДАПІВНІСНА ВЕЖА
 - 5.6 ПЛОЩА ФІЛІАЛІСЬКА
 - 5.7 КАНАЛІЗАЦІЙНА НАСОСНА СТАНЦІЯ
 - 5.8 ПОВІТРЯНЕ АЕРІО
 - 5.9 КАДАОВИЩ
 - 5.10 ЗАХИЩНА СМУГА
 - 5.11 ПУНКТ
 - 5.12 АВТОМОБІЛЬНА ЗАПРАВНА СТАНЦІЯ
 - 5.13 СТАНЦІЯ ТЕХНІЧНОГО ОБСЛУГОВУВАННЯ

№	Вид	Вид	Вид	Вид	Вид	Вид	Вид	Вид	Вид
1	2	3	4	5	6	7	8	9	10
11	12	13	14	15	16	17	18	19	20
21	22	23	24	25	26	27	28	29	30
31	32	33	34	35	36	37	38	39	40
41	42	43	44	45	46	47	48	49	50
51	52	53	54	55	56	57	58	59	60
61	62	63	64	65	66	67	68	69	70
71	72	73	74	75	76	77	78	79	80
81	82	83	84	85	86	87	88	89	90
91	92	93	94	95	96	97	98	99	100

ГЕНЕРАЛЬНИЙ ПЛАН НАСІЛЕННОГО ПУНКТУ смт БАРИШІВКА
 БРОВАРСЬКОГО РАЙОНУ КИЇВСЬКОЇ ОБЛАСТІ

Складено: 01.10.2018
 Автор: [Name]
 М. 2 17

ПРОЕКТИВНИЙ